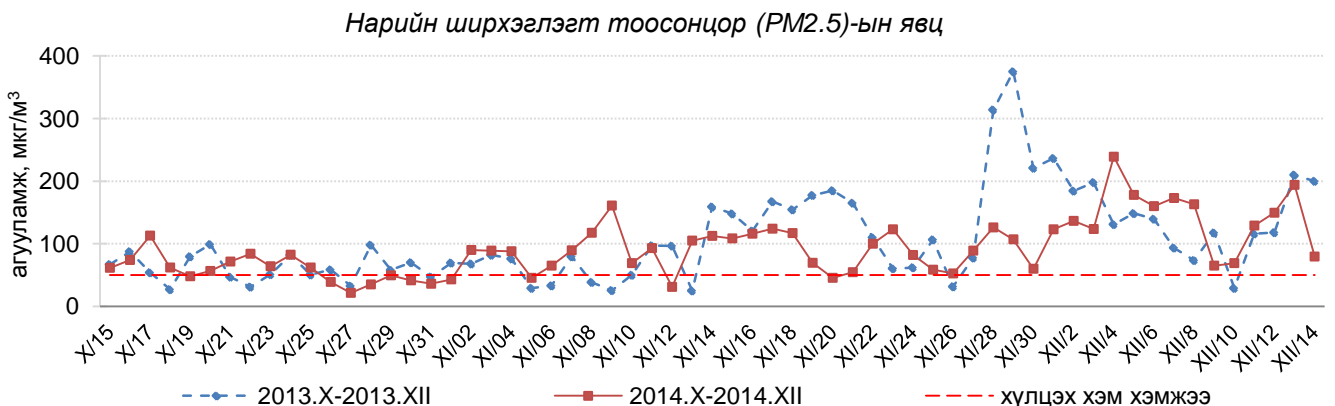
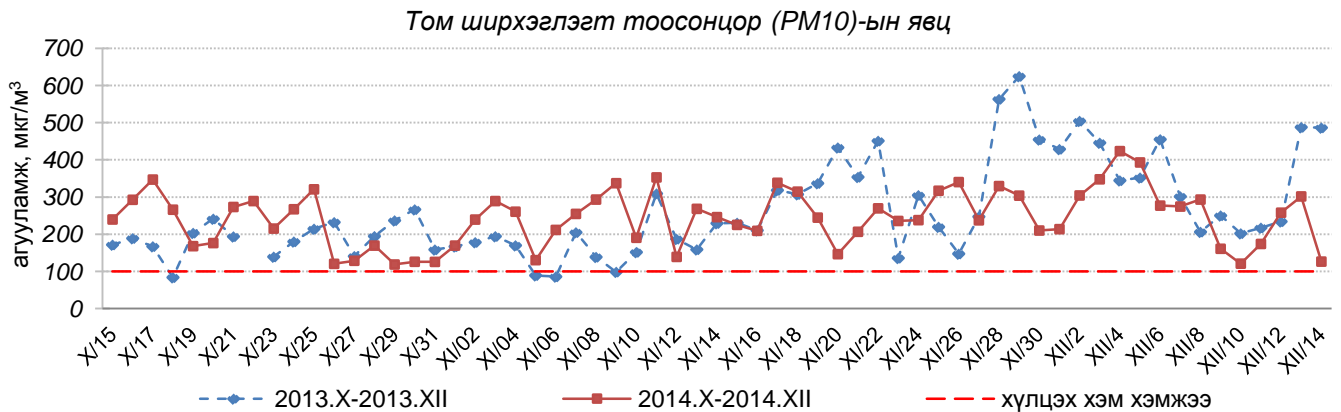
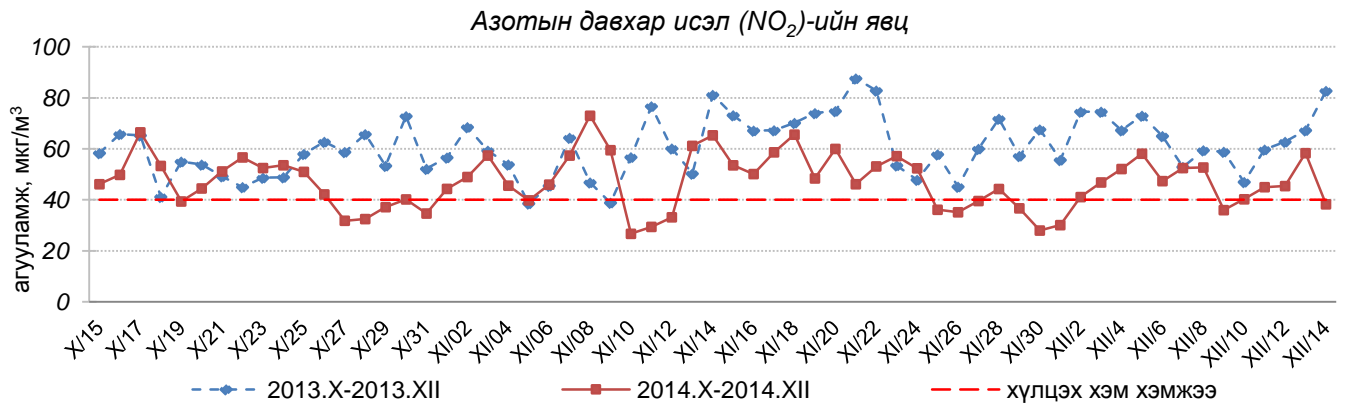
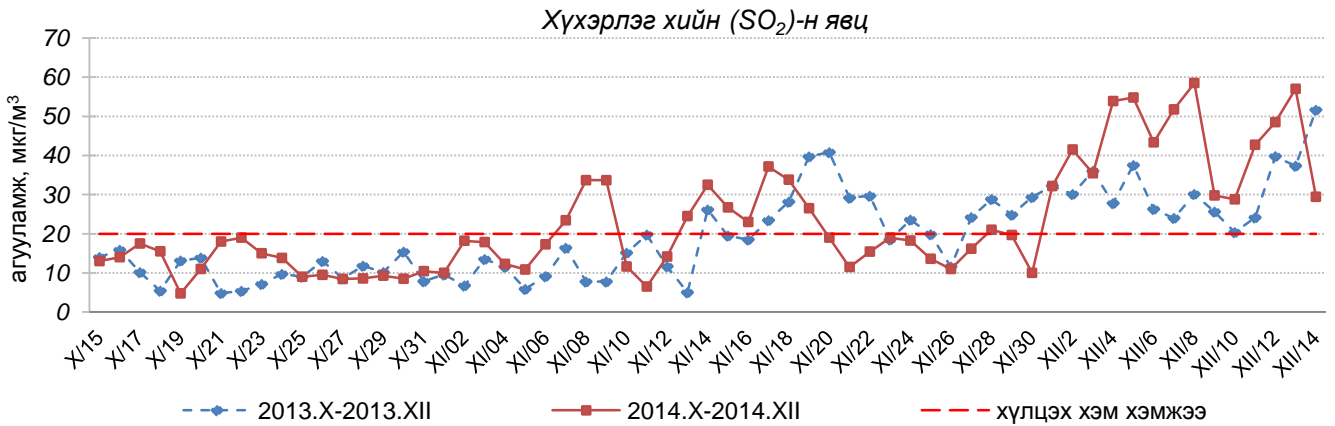


**Улаанбаатар хотын өнгөрсөн 7 хоногийн агаарын чанарын төлөв
/2014 оны 12-р сарын 8-аас 14-ний өдөр/**

Улаанбаатар хотын агаарт түгээмэл бохирдуулах бодис хүхэрлэг хий /SO₂/, азотын давхар исэл /NO₂/, тоосонцор /PM10/, нүүрстөрөгчийн дутуу исэл /CO/, озон /O₃/-ны агууламжийг тодорхойллоо.



Улаанбаатар хотын өнгөрсөн 7 хоногийн агаарын чанар
/2013 оны мөн үетэй харьцуулснаар/

№	Бохирдуулах бодисын нэр	MNS 4585:2007	Хоногийн дундаж агууламж, мкг/м ³		Хоногийн дунджийн хамгийн их, мкг/м ³		Стандартаас давсан тохиолдлын тоо хувиар		Стандартаас давсан, хамгийн их агууламж илэрсэн харуул
		Хүлцэх хэм хэмжээ мкг/м ³	2013 он	2014 он	2013 он	2014 он	2013 он	2014 он	
1	Хүхэрлэг хий, SO ₂	20	33	41 ↑	113	101	67%	90% ↑	12-р сарын 12-нд Офицеруудын ордон орчим АЧС-аас 5.0 дахин их
2	Азотын давхар исэл, NO ₂	40	60	45 ↓	157	83	64%	56% ↓	12-р сарын 13-нд 13-р хороолол орчим АЧС-аас 2.1 дахин их
3	Тоосонцор, PM10	100	298	203 ↓	963	456	93%	87% ↓	12-р сарын 8-нд 100 айл орчим АЧС-аас 4.6 дахин их
4	Тоосонцор, PM2.5	50	123	121 ↔	252	230	86%	86% ↔	12-р сарын 13-нд Баруун 4 зам орчим АЧС-аас 4.6 дахин их
5	Нүүрстөрөгчийн дутуу исэл, CO	10000	1719	1462 ↓	6500	4625	0%	0%	Давсан тохиолдол байхгүй
6	Озон O ₃	100	12	11 ↔	46	46	0%	0%	Давсан тохиолдол байхгүй

* ↓ бага; ↑ их; ↔ ойролцоо түвшинд.

Өнгөрсөн 7 хоногийн агаарын чанарын хяналт шинжилгээний дүнгээр 7 хоногийн эхний болон дунд хугацаанд Улаанбаатар хотын гэр хорооллын орчим агаар “Бага”, “Дунд” зэргийн бохирдолтой байсан бол амралтын өдрүүдэд “Маш их”, “Их” бохирдолтой байлаа. Харин гэр хорооллоос бусад хэсгээр “Бага” болон “Дунд” зэргийн бохирдолтой байна.

	Баруун 4 зам орчим	13-р хороолол орчим	100 айл орчим	Цахилгаан станц	Нисэх	Толгойт	МҮОНРТ	Индексийн тоон үзүүлэлт	Агаарын чанар
2014.12.08	PM2.5	PM10, PM2.5, SO ₂ , NO ₂	PM10	PM10, SO ₂	PM10, PM2.5	SO ₂	PM2.5, SO ₂	0-50	Цэвэр
2014.12.09	PM10, PM2.5, SO ₂ , NO ₂	PM10, SO ₂ , NO ₂	PM10, SO ₂ , NO ₂	PM10, SO ₂	PM10, PM2.5	SO ₂	PM10, PM2.5, SO ₂	51-100	Хэвийн
2014.12.10	PM10, PM2.5, SO ₂ , NO ₂	SO ₂ , NO ₂	PM10, SO ₂ , NO ₂		PM10, PM2.5	PM10, PM2.5, SO ₂	PM2.5, SO ₂	101-250	Бага зэргийн бохирдолтой
2014.12.11	PM2.5	PM10, PM2.5, SO ₂ , NO ₂	PM10, SO ₂ , NO ₂	PM10	PM10, PM2.5	PM2.5, SO ₂	PM2.5	251-400	Дунд зэргийн бохирдолтой
2014.12.12	PM10	SO ₂	PM10	PM10, SO ₂	PM10, PM2.5	PM2.5	PM2.5	401-500	Их бохирдолтой
2014.12.13	PM2.5	SO ₂	PM10	PM10, SO ₂	PM10, PM2.5	PM10, PM2.5, SO ₂	PM2.5, SO ₂	500<	Маш их бохирдолтой
2014.12.14	PM10, PM2.5, SO ₂ , NO ₂	SO ₂ , NO ₂	SO ₂	SO ₂	PM10, PM2.5	PM10, PM2.5	PM2.5, SO ₂		

Хамгийн их агууламжтай бохирдуулах бодис: PM10-том ширхэглэгт тоосонцор, PM2.5-нарийн ширхэглэгт тоосонцор, SO₂-хүхэрлэг хий, NO₂-азотын давхар исэл.