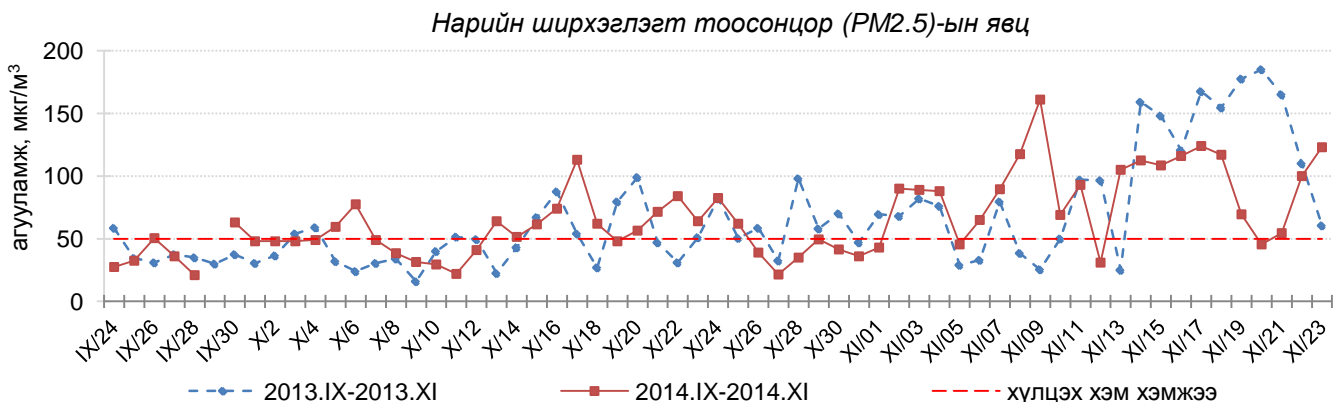
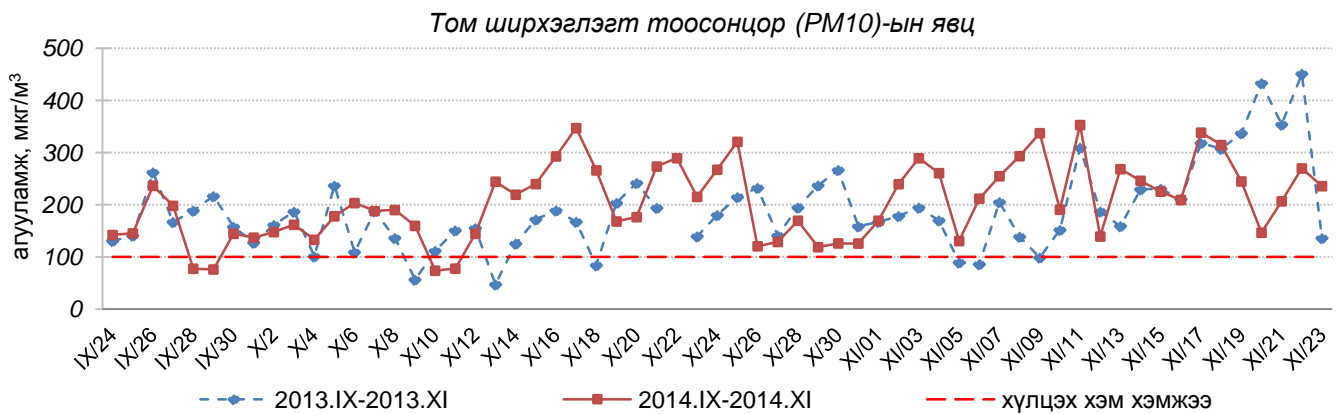
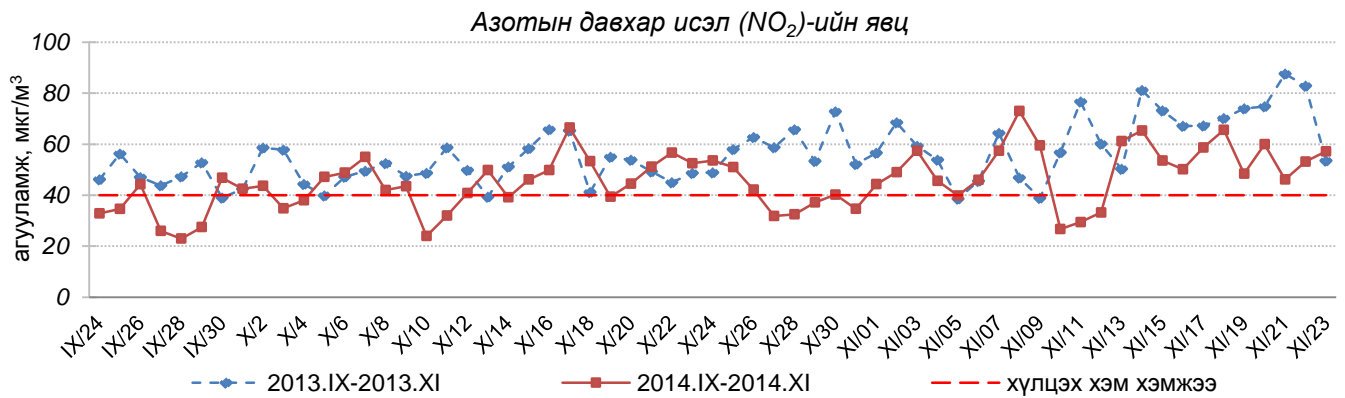
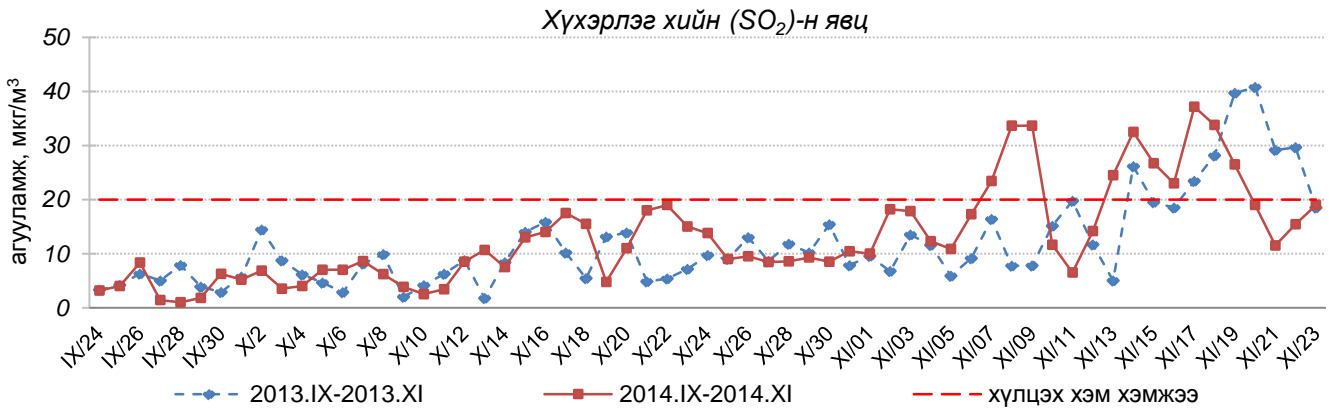


Улаанбаатар хотын өнгөрсөн 7 хоногийн агаарын чанарын төлөв 2014 оны 11-р сарын 17-оос 23-ны өдөр

Улаанбаатар хотын агаарт түгээмэл бохирдуулах бодис хүхэрлэг хий /SO₂/, азотын давхар исэл /NO₂/, тоосонцор /PM10/, нүүрстөрөгчийн дутуу исэл /CO/, озон /O₃-ны агууламжийг тодорхойллоо.



Улаанбаатар хотын өнгөрсөн 7 хоногийн агаарын чанар
/өмнөх оны мөн үетэй харьцуулснаар/

№	Бохирдуулах бодисын нэр	MNS 4585:2007	Хоногийн дундаж агууламж, мкг/м ³		Хоногийн дунджийн хамгийн их, мкг/м ³		Стандартаас давсан тохиолдлын тоо хувиар		Стандартаас давсан, хамгийн их агууламж илэрсэн харуул
		Хүлцэх хэм хэмжээ мкг/м ³	2013 он	2014 он	2013 он	2014 он	2013 он	2014 он	
1	Хүхэрлэг хий, SO ₂	20	27	24↓	90	58	54%	58%↑	11-р сарын 27-д 1-р хороолол орчим АЧС-аас 2.35 дахин их
2	Азотын давхар исэл, NO ₂	40	71	55↓	174	135	75%	60%↓	11-р сарын 22-д Баруун 4 зам орчим АЧС-аас 3.4 дахин их
3	Тоосонцор, PM10	100	286	248↓	793	410	97%	100%↔	11-р сарын 18-д 100 айл орчим АЧС-аас 4.1 дахин их
4	Тоосонцор, PM2.5	50	146	91↓	230	168	100%	79%↓	11-р сарын 18-д 13-р хороолол орчим АЧС-аас 3.4 дахин их
5	Нүүрстөрөгчийн дутуу исэл, CO	10000	1824	1574↓	12875	4563	1%	0%↓	Давсан тохиолдол байхгүй
6	Озон O ₃	100	7	7↔	39	24	0%	0.0%	Давсан тохиолдол байхгүй

* ↓ бага; ↑ их; ↔ ойролцоо түвшинд.

Өнгөрсөн 7 хоногийн агаарын чанарын хяналт шинжилгээний дүнгээр Улаанбаатар хотын гэр хорооллын орчим агаар "Их" болон "Маш их" бохирдолтой бусад хэсэгт "Дунд" зэргийн бохирдолтой байлаа.

	Баруун 4 зам орчим	13-р хороолол орчим	100 айл орчим	Нисэх	Толгойт	МҮОНРТ	Амгалан	Индексийн тоон үзүүлэлт	Агаарын чанар
2014.11.17	PM10, PM2.5, NO ₂	PM10	PM10	PM10, PM2.5, SO ₂	PM10, PM2.5	PM10, PM2.5	SO ₂	0-50	Цэвэр
2014.11.18	PM10, PM2.5, NO ₂	PM10	PM10	PM10	PM10, PM2.5	PM10, PM2.5	SO ₂	51-100	Хэвийн
2014.11.19	NO ₂	PM10, SO ₂ , NO ₂	PM10	PM10	PM10, PM2.5	PM10, PM2.5, SO ₂	SO ₂	101-250	Бага зэргийн бохирдолтой
2014.11.20	PM10, PM2.5, NO ₂	PM10, SO ₂ , NO ₂	PM10, SO ₂ , NO ₂	PM10, PM2.5, SO ₂	PM10, PM2.5	PM10, PM2.5, SO ₂	SO ₂	251-400	Дунд зэргийн бохирдолтой
2014.11.21	NO ₂	PM10, SO ₂ , NO ₂	PM10	PM10, PM2.5	PM10, PM2.5	PM10, PM2.5	SO ₂	401-500	Их бохирдолтой
2014.11.22	PM10, PM2.5, NO ₂	PM10, PM2.5, SO ₂ , NO ₂	PM10	PM10	PM2.5	PM10, PM2.5	SO ₂	500<	Маш их бохирдолтой
2014.11.23	PM10, PM2.5, NO ₂	PM10, PM2.5, SO ₂ , NO ₂	PM10	PM10, PM2.5	PM2.5	PM2.5	SO ₂		

Хамгийн их агууламжтай бохирдуулах бодис: PM10-том ширхэглэгт тоосонцор, PM2.5-нарийн ширхэглэгт тоосонцор, SO₂-хүхэрлэг хий, NO₂-азотын давхар исэл.

ЦАГ УУР, ОРЧНЫ ШИНЖИЛГЭЭНИЙ ГАЗАР