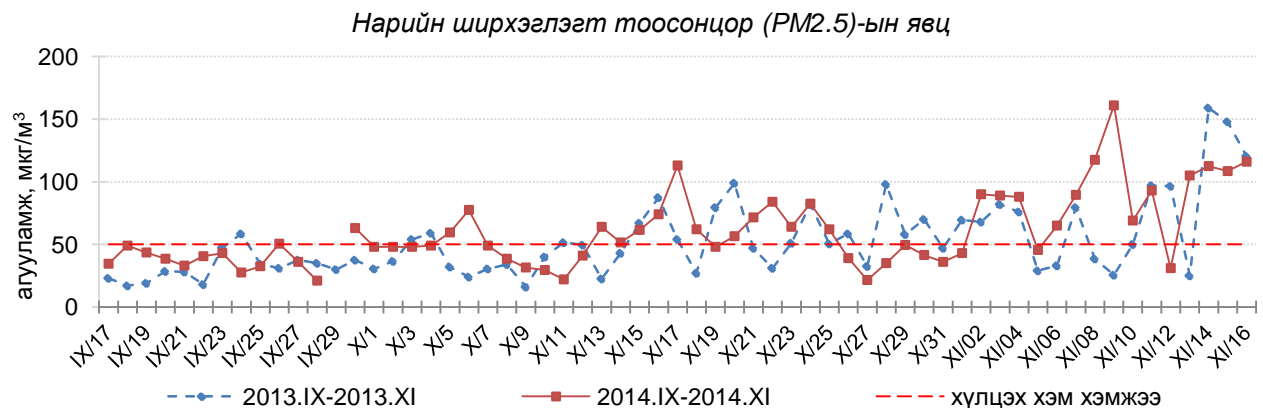
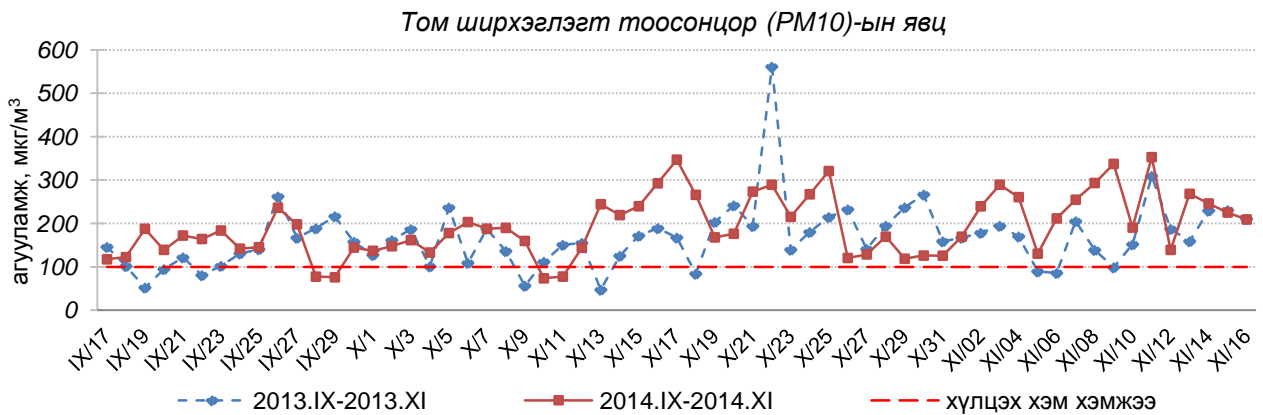
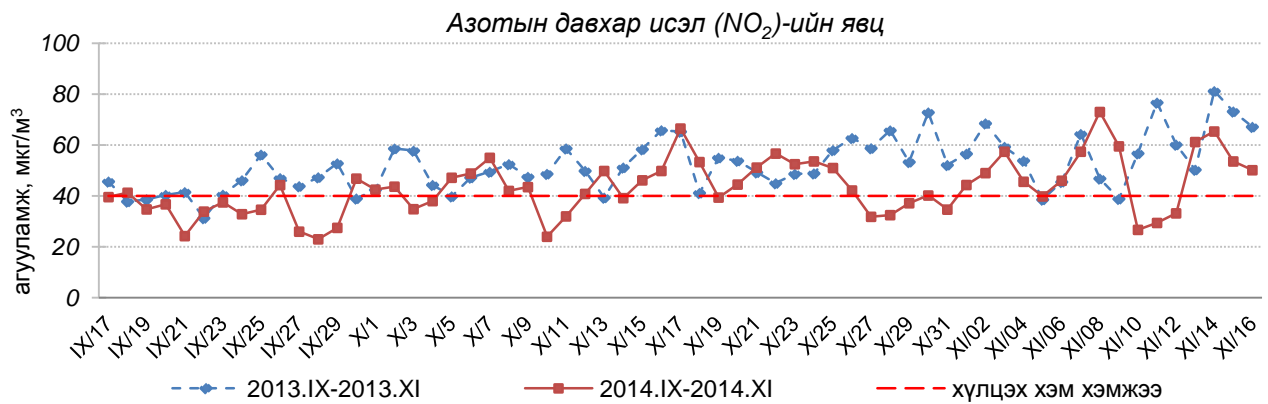
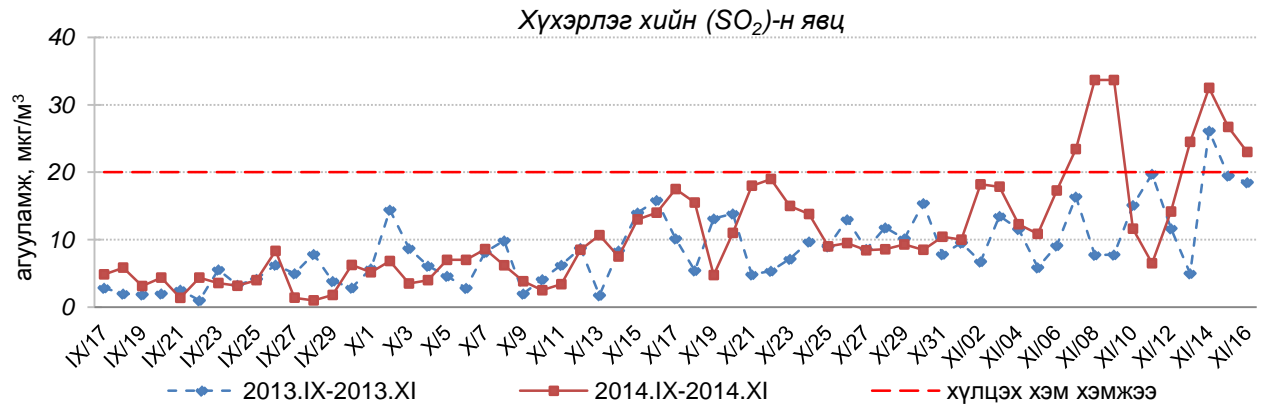


## Улаанбаатар хотын өнгөрсөн 7 хоногийн агаарын чанарын төлөв 2014 оны 11-р сарын 10-аас 16-ны өдөр

Улаанбаатар хотын агаарт түгээмэл бохирдуулах бодис хүхэрлэг хий /SO<sub>2</sub>/, азотын давхар исэл /NO<sub>2</sub>/, тоосонцор /PM10/, нүүрстөрөгчийн дутуу исэл /CO/, озон /O<sub>3</sub>/-ны агууламжийг тодорхойллоо.



Улаанбаатар хотын өнгөрсөн 7 хоногийн агаарын чанар  
/өмнөх оны мөн үетэй харьцуулснаар/

№	Бохирдуулах бодисын нэр	MNS 4585:2007	Хоногийн дундаж агууламж, мкг/м <sup>3</sup>		Хоногийн дунджийн хамгийн их, мкг/м <sup>3</sup>		Стандартаас давсан тохиолдлын тоо хувиар		Стандартаас давсан, хамгийн их агууламж илэрсэн харуул
		Хүлцэх хэм хэмжээ мкг/м <sup>3</sup>	2013 он	2014 он	2013 он	2014 он	2013 он	2014 он	
1	Хүхэрлэг хий, SO <sub>2</sub>	20	16	20↑	89	53	26%	47%↑	11-р сарын 14-д Баруун 4 зам орчим АЧС-аас 2.65 дахин их
2	Азотын давхар исэл, NO <sub>2</sub>	40	60	44↓	188	114	60%	47%↓	11-р сарын 14-д 13-р хороолол орчим АЧС-аас 2.85 дахин их
3	Тоосонцор, PM10	100	211	204↔	600	582	89%	84%↔	11-р сарын 11-д 100 айл орчим АЧС-аас 5.8 дахин их
4	Тоосонцор, PM2.5	50	99	95↔	181	166	79%	77%↔	11-р сарын 11-д Баруун 4 зам орчим АЧС-аас 3.3 дахин их
5	Нүүрстөрөгчийн дутуу исэл, CO	10000	1617	1152↓	6375	3013	0%	0%	Давсан тохиолдол байхгүй
6	Озон O <sub>3</sub>	100	12	15↔	52	64	0%	0%	Давсан тохиолдол байхгүй

\* ↓ бага; ↑ их; ↔ ойролцоо түвшинд.

Өнгөрсөн 7 хоногийн агаарын чанарын хяналт шинжилгээний дүнгээр Улаанбаатар хотын гэр хорооллын орчим агаар “Их” болон “Маш их” бохирдолтой бусад хэсэгт “Дунд” зэргийн бохирдолтой байлаа.

	Баруун 4 зам орчим	13-р хороолол орчим	100 айл орчим	Нисэх	Толгойт	МҮОНРТ	Амгалан	Индексийн тоон үзүүлэлт	Агаарын чанар
2014.11.10	PM10	PM10, PM2.5, SO <sub>2</sub> , NO <sub>2</sub>	PM10	PM10	PM10	PM10	PM10, PM2.5, SO <sub>2</sub>	0-50	Цэвэр
2014.11.11	PM10, PM2.5	PM10, PM2.5, SO <sub>2</sub> , NO <sub>2</sub>	PM10	PM10	PM10	PM10	PM10	51-100	Хэвийн
2014.11.12		NO <sub>2</sub>	PM10, NO <sub>2</sub>	PM10, PM2.5	PM10	PM10, PM2.5	SO <sub>2</sub>	101-250	Бага зэргийн бохирдолтой
2014.11.13	PM10, PM2.5, NO <sub>2</sub>	PM10, SO <sub>2</sub> , NO <sub>2</sub>	PM10	PM10, PM2.5, SO <sub>2</sub>	PM10, PM2.5	PM2.5	SO <sub>2</sub>	251-400	Дунд зэргийн бохирдолтой
2014.11.14	PM10, NO <sub>2</sub>	PM10, PM2.5, SO <sub>2</sub> , NO <sub>2</sub>	PM10	PM10, PM2.5, SO <sub>2</sub>	PM10, PM2.5	PM2.5	SO <sub>2</sub>	401-500	Их бохирдолтой
2014.11.15	PM10, NO <sub>2</sub>	PM10	PM10	PM10, PM2.5, SO <sub>2</sub>	PM2.5	PM10, PM2.5	SO <sub>2</sub>	500<	Маш их бохирдолтой
2014.11.16	PM10, PM2.5	PM10	PM10	PM10, PM2.5, SO <sub>2</sub>	PM10, PM2.5	PM10, PM2.5	SO <sub>2</sub>		

Хамгийн их агууламжтай бохирдуулах бодис: PM10-том ширхэглэгт тоосонцор, PM2.5-нарийн ширхэглэгт тоосонцор, SO<sub>2</sub>-хүхэрлэг хий, NO<sub>2</sub>-азотын давхар исэл.

ЦАГ УУР, ОРЧНЫ ШИНЖИЛГЭЭНИЙ ГАЗАР